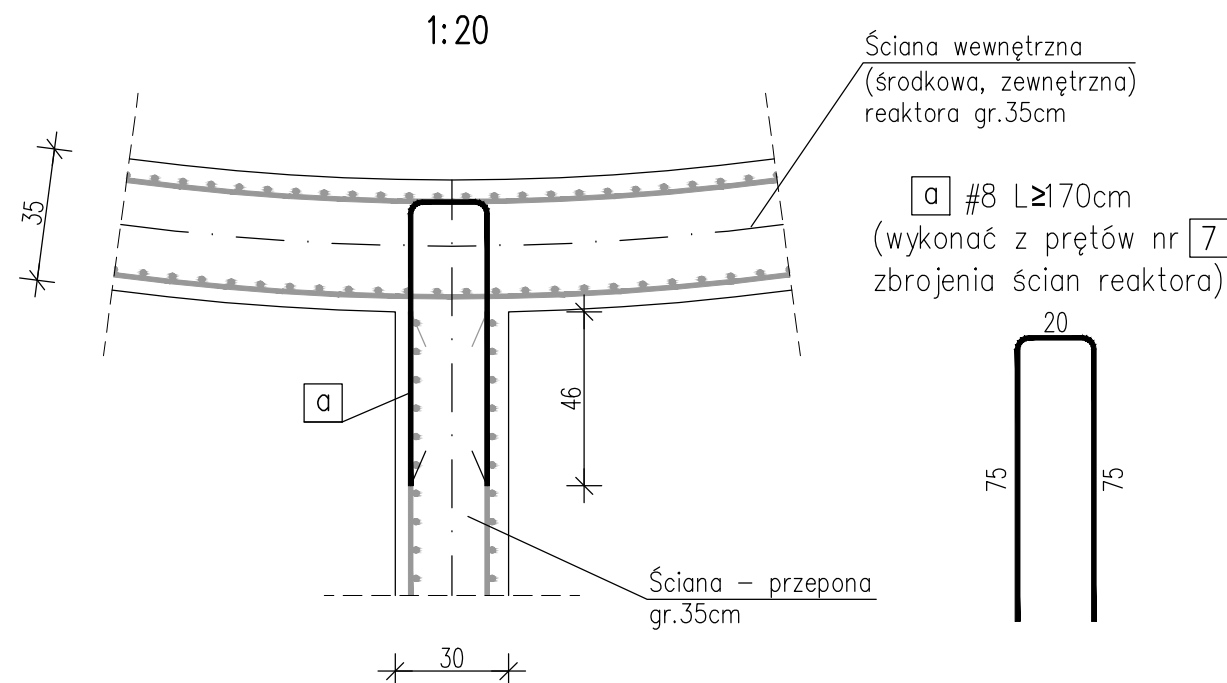


Detal dozbrojenia połączenia typu T ścian reaktora



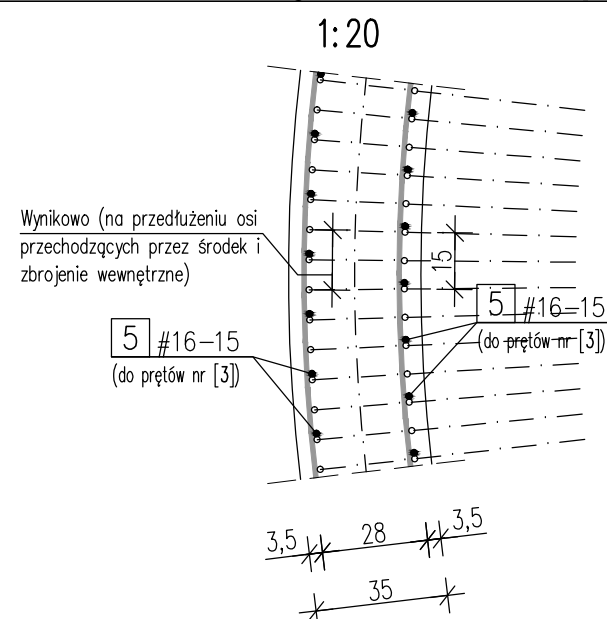
ZESTAWIENIE STALI ZBROJENIOWEJ							
Zbrojenie reaktora					szt. 1		
Temat:	Reaktor				A-IIIN	A-IIIN	A-IIIN
Nr	A-I Ø	A-IIIN #	Długość [m]	Ilość [szt.]	6	12	16
1		16	11539,22	1			11539,22
2		16	2,50	453			1132,50
3		16	2,50	1844			4610,00
4		16	3,50	1844			6454,00
5		12	3,90	1844		7191,60	
6		12	1,20	1844		2212,80	
7		12	12274,46	1		12274,46	
8		6	0,45	2800	1260,00		
9		12	1,75	185		323,75	
Długość [m]					1260,00	22002,61	23735,72
Ciężar [kg]					279,72	19538,32	37502,44
Ciężar razem [kg]					57320,48		

← DŁUGOŚĆ (cm)	← ROZSTAW (cm)	← ŚREDNICA (mm)	← STAL (#=A-IIIN; Ø=A-I)	← ILOŚĆ	← NUMER PRĘTA
8	25	14	15	L=100	

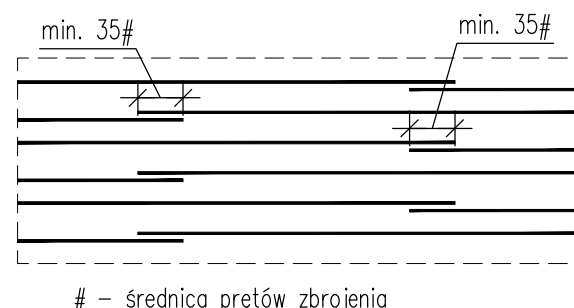
UWAGI:

1. Rysunek rozpatrywać łącznie z częścią opisową opracowania.
2. Wymiary, lokalizacja i rzędne otworów dla przejść instalacyjnych wg opracowania branż instylacyjnych.
3. Izolacja przeciwwilgociowa części podziemnych elementów konstrukcyjnych wg Opisu Technicznego.
4. Wszystkie podziemne elementy betonowe zabezpieczyć strukturalnie przez dodanie odpowiednich środków chemicznych do mieszanki betonowej.
5. Wymiary liniowe podano w [cm].
6. Rzędne wysokościowe podano w [m].
7. Otulinę podano do krawędzi zbrojenia głównego lub pierwszego pręta (patrz metryka).
8. Wszystkie przejścia rurociągów przez przegrody wykonać jako przejścia szczelne łańcuchowe INTEGRA Gliwice.

Rozmieszczenie zbrojenia pionowego ścian obwodowych i ścian - przepon



ZASADA ŁĄCZENIA ZBROJENIA PODŁUŻNEGO NA ZAKŁAD W ŚCIANACH



BETON: C30/37 (B37),W8,F150
STAL ZBROJENIOWA: A-IIIN (RB500W-EPSTAL)
OTULINA: 5,0cm - płyta fundamentowa
5,0cm - ścianka i płyta pod zgarniaczem
5,0cm - słupy kolumny centralnej
3,5cm - ściany (do pierwszego pręta)
3,0cm - płyta pod zgarniacz

REAKTOR — DETALE I ZESTAWIENIE ZBROJENIA 1:20

MEKOR Przedsiębiorstwo Inżynierii Sanitarnej "MEKOR" 62-200 Gniezno, ul. Chudoby 16				Inwestor: Gmina Osieczna 64-113 Osieczna, ul. Powstańców Wlkp. 6		
Funkcja	Imię i Nazwisko	Nr uprawnień	Data	Podpis	Faza:	
Projektował	mgr inż. Tomasz Skórcz	KI-II-7342-90/98	01.2016		P.B-W	
Kreślił	mgr inż. Łukasz Kamiński		01.2016		Branża:	
Sprawdził	mgr inż. Damian Wiluś	KUP/0036/PWOK/06	01.2016		Konstrukcja	
Obiekt:			Nazwa rysunku:			Nr arch.:
Przebudowa i rozbudowa i oczyszczalni ścieków			Reaktor biologiczny			153/PR/15
w Osiecznej. Działki nr 195/9; 195/10; 195/11;			Reaktor - detale i zestawienie zbrojenia			Skala:
195/1; 89; obręb Wojnowice			PRAWA AUTORSKIE ZASTRZEŻONE - Ustawa z dnia 04.02.1994r. (Dz.U. 1994 Nr 24 poz 83) Powielanie we wszelkiej postaci bez pisemnej zgody Autora zabronione.			1:20
						Nr rys.: K-04_13
						Nr str.: 87